

ottobock.

in partnership with

LECKEY[®]

Lo Standing

Il nuovo
Mygo Stander



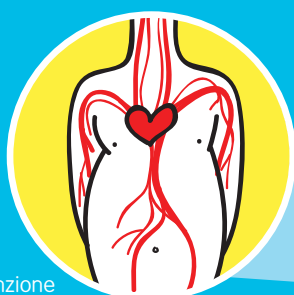
Perchè lo Standing?



Consente al bambino di interagire con i suoi pari faccia a faccia



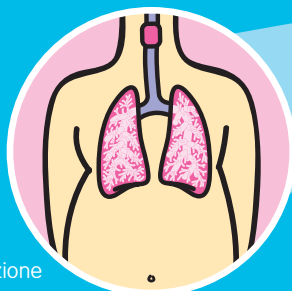
Migliora il benessere, l'attenzione e facilita l'acquisizione del ritmo sonno-veglia



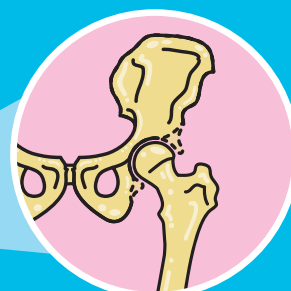
Migliora la funzione cardio-circolatoria



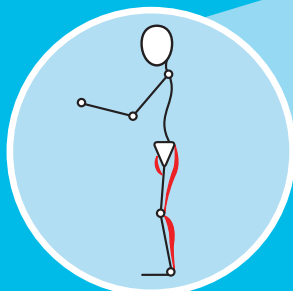
Facilita la digestione, la funzione intestinale e quella vescicale



Facilita la funzione respiratoria e l'emissione vocale



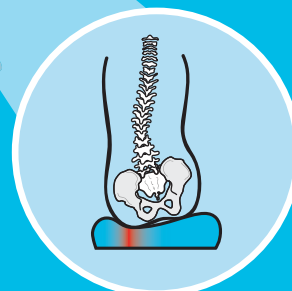
Facilita il corretto sviluppo dell'articolazione dell'anca, in età evolutiva.



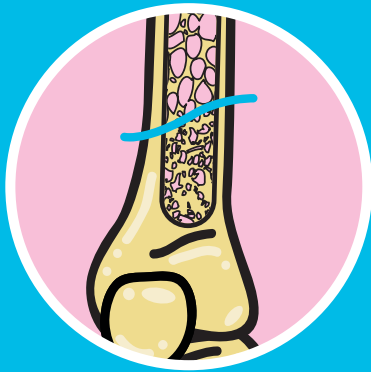
Allunga le catene muscolari prevenendo le retrazioni



Facilita l'aumento della densità ossea riducendo il rischio di fratture

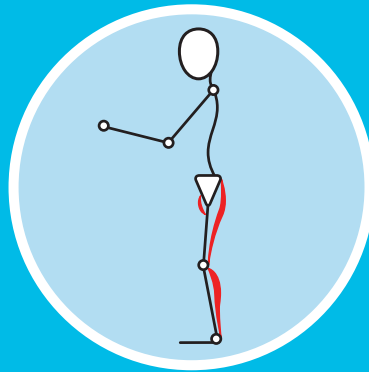


Previene l'instaurarsi di danni secondari alla cute derivati dalla posizione seduta prolungata



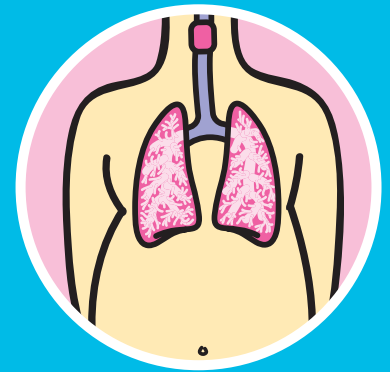
Lo Standing facilita l'aumento della densità ossea riducendo il rischio di fratture

Un normale sviluppo delle ossa richiede una combinazione di buona nutrizione e di carico sull'osso, p. es. stando in posizione eretta o camminando, quindi utilizzando i muscoli. Diverse ricerche dimostrano che la posizione eretta aumenta la densità ossea del cingolo pelvico e delle ossa degli arti inferiori in bambini non deambulanti, per esempio affetti da paresi cerebrale, distrofia muscolare, spina bifida o lesioni vertebrali.



Lo Standing allunga le catene muscolari prevenendo le retrazioni

Diverse ricerche dimostrano che le "terapie di standing" migliorano l'estensione dei tendini, aumentano l'ampiezza del movimento e influiscono sulla spasticità. Lo standing fornisce inoltre stimoli propriocettivi a muscoli e articolazioni e regola il tono muscolare a riposo.



Lo Standing facilita la funzione respiratoria e l'emissione vocale

Quando siamo in piedi il diaframma ha più spazio per espandersi e contrarsi e ciò significa che la respirazione risulti più efficace. Inoltre stare in piedi facilita la vocalizzazione ed il controllo della voce.



Lo Standing migliora la funzione cardio-circolatoria

Una circolazione efficace è strettamente legata alla respirazione. La posizione ortostatica può favorire una migliore pressione sanguigna, il battito cardiaco, la circolazione e la riduzione dell'ipotensione ortostatica e dell'edema agli arti inferiori.



Lo Standing consente al bambino di interagire con i suoi pari in una relazione faccia a faccia

L'interazione faccia a faccia migliora la fiducia, l'autostima e l'immagine di sé, perché il bambino può raggiungere i propri obiettivi nella stessa maniera dei suoi coetanei. La posizione eretta con l'ausilio elimina la paura di cadere e consente così al bambino di dedicare la propria attenzione all'interazione sociale.



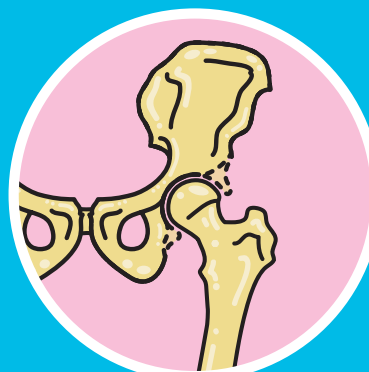
Lo standing migliora il benessere, l'attenzione e facilita l'acquisizione del ritmo sonno-veglia

Studi evidenziano un miglioramento del sonno, un calo dell'affaticamento, un'attenzione e un benessere migliore a seguito di un regolare utilizzo dello standing. In posizione eretta, gli effetti di riflessi primitivi sono più controllati e quindi l'organizzazione sensoriale, il confort, l'energia e l'attenzione sono massimizzati.



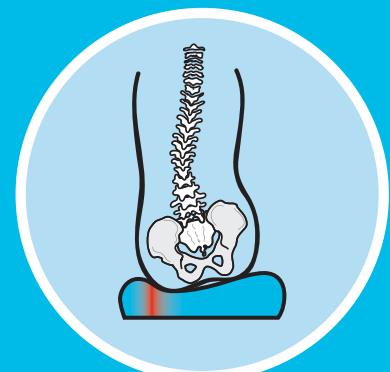
Lo Standing facilita la digestione, la funzione intestinale e quella vescicale

Si ritiene che la posizione eretta faciliti la digestione e le funzioni intestinali e per una combinazione di gravità e attivazione dei muscoli dell'apparato digerente. Gli studi supportano queste ipotesi mostrando un miglioramento del transito intestinale e una regolarità dello svuotamento vescicale.



Lo Standing in età evolutiva facilita il corretto sviluppo dell'articolazione dell'anca

Bambini che stanno in posizione eretta all'età di 12 ÷ 16 mesi più probabilmente svilupperanno la testa del femore e l'acetabolo dell'anca, riducendo il rischio di dislocazioni dell'anca. Stare in posizione eretta fin dalla più tenera età aiuta il bambino ad un utilizzo funzionale della posizione eretta anche in futuro.



Lo Standing previene l'instaurarsi di danni secondari alla cute derivati dalla posizione seduta prolungata

Come detto la posizione verticale migliora la respirazione e la circolazione del sangue più ossigenato, pertanto diminuisce il rischio di lesioni da decubito e migliora l'integrità dei tessuti soggetti al carico in posizione seduta.



Il nuovo Mygo Stander



mygo

In Leckey comprendiamo l'importanza della posizione ortostatica e i benefici che può dare al bambino, consapevoli che la "terapia dello Standing" per alcuni bambini è un obiettivo posturale complesso. Questo è il motivo per cui abbiamo sviluppato Mygo Stander: per consentire la statica a bambini e adolescenti da 4 ai 14 anni.

Oltre la misura dello Squiggles Stander, Mygo Stander, consente il mantenimento della postura eretta stimolando una funzionalità più idonea.

Uno Stander



Misura 1
4-10 anni



Misura 2
8 - 14 anni

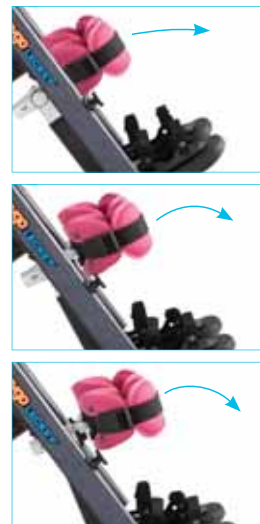


Due Misure

Uno Stander "3 in 1" supino, prono e verticale con regolazione continua dell'angolo a partire da 90° (verticale) a 170°.

Oltre la regolazione dell'inclinazione dello Stander da prono a supino, per assecondare eventuali retrazioni, può essere regolato anche l'angolo di flessione delle ginocchia e del supporto dei piedi fino a 10° nelle due direzioni

Tre Posizioni



Configurazione:
Prono con
imbottiture fucsia

Imbottiture confortevoli, cinture e imbracature lavabili in lavatrice a 40°, disponibili in 3 colori arancione, azzurro e fucsia oltre al colore nero antibatterico.



Configurazione:
Posizione verticale
con rivestimento
azzurro

Quattro Colori

1. Azzurro
2. Fucsia
3. Arancione
4. Nero antibatterico

Configurazione:
Supino con imbottiture
arancioni



Azzurro



Fucsia



Arancione



Nero antibatterico

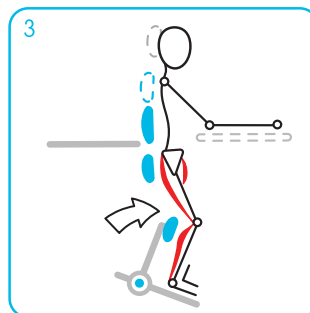
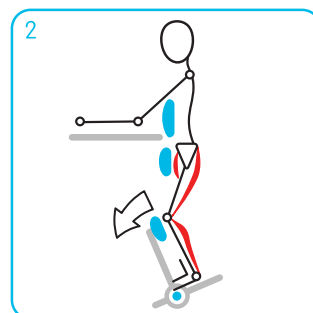
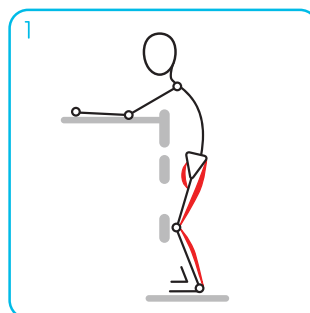
Cinque Vantaggi Clinici

Assecondare limiti articolari all'anca e al ginocchio

Durante test clinici abbiamo osservato un numero importante di bambini con posture cifotiche e bacino retroverso durante la statica (1), spesso come risultato della tensione sui della catena posteriore.

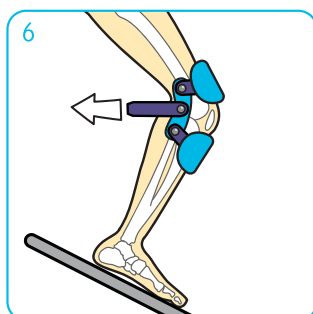
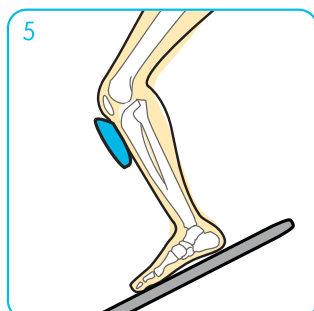
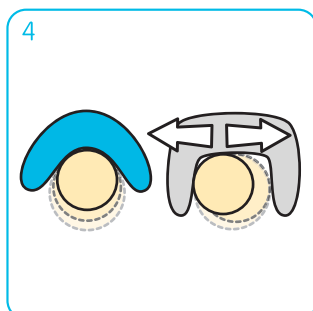
La nuova pedana oscillante del "Mygo Stander" collega meccanicamente il movimento della pedana al movimento dei supporti ginocchio.

Ciò consente all'utente di assumere una posizione di standing completamente supportata con bacino in posizione neutra e ginocchia flesse, assecondando così la tensione dei muscoli retratti (2 e 3). Il risultato è una verticalizzazione del tronco e del capo più fisiologica.



Carico ridotto sulla rotula

Il design innovativo a forma di V dei supporti ginocchia del Mygo Stander assicurano un contatto delle ginocchia indipendente dalle dimensioni del bambino / adolescente e massimizza l'area di carico (4). Il carico è ottimamente distribuito sulla tibia lasciando la rotula libera in posizione prona (5). In posizione supina le fasce in velcro dal design unico (in opzione) si posizionano intorno alla rotula adattandosi perfettamente all'angolo del ginocchio e rendendo omogenea la pressione sopra e sotto la rotula (6).



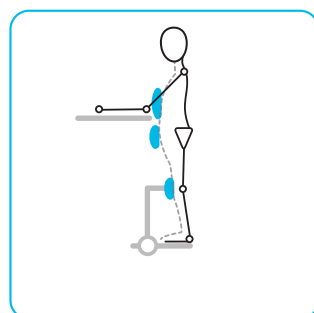
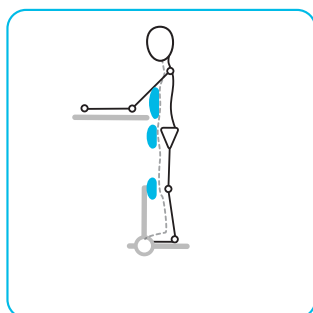
Incremento della funzione

La pelotta toracale dal design ergonomico asseconda la forma del torace, facilitando un movimento ottimale delle spalle nella posizione prona (7). La combinazione con l'utilizzo del tavolino regolabile in altezza, il posizionamento eretto del capo e del tronco migliora in modo significativo la funzione dell'arto superiore (8). Il supporto delle spalle stabilizza il cingolo scapolare (9). Di conseguenza il Mygo Stander fa aumentare le abilità dell'utente a giocare e a comunicare.



Adatto anche a bambini di corporatura robusta

Alcuni bambini hanno una corporatura robusta dovuta all'ipotono e alla mobilità ridotta. Il design innovativo dei supporti ginocchia e piedi non obbliga il posizionamento allineato con i supporti di tronco e bacino.



Insero trasparente per dispositivi di comunicazione

Il tavolino del Mygo Stander è disponibile con un inserto trasparente per poter inserire e fissare dei fogli (con simboli per la comunicazione o materiale scolastico).



Configurazione Prona



1. Il supporto pettorale ha un design ergonomico che asseconda la forma della gabbia toracica, consentendo alle spalle una miglior mobilità in posizione prona e migliorando la funzione del tronco..
2. Le imbottiture sono traspiranti, lavabili in lavatrice, colorate e si adattano perfettamente ai supporti in PU.
3. La fascia pelvica per la posizione prona consente al terapeuta di posizionare il bacino dell'utente facilmente in posizione neutra. Un inserto per i glutei fornisce un senso di sicurezza all'utente.
4. Le pelotte laterali del bacino (non visibili) forniscono un supporto prossimale e assicurano all'utente il mantenimento della posizione.
5. I supporti ginocchia regolabili in altezza sono disponibili in due misure. Il design a forma di V consente l'adattamento a varie forme e dimensioni di ginocchia, in posizione confortevole distribuendo al meglio le pressioni.
6. I supporti piede posizionati sulle pedane consentono un ampio range di posizioni. In caso di necessità, sono disponibili rialzi dei supporti per compensare eventuali dismetrie degli arti inferiori. La regolazione in flesso estensione e intra-extra rotazione dei poggiatesta può essere effettuata separatamente.
7. I poggiatesta regolabili con superficie antiscivolo sono collegati con i supporti ginocchia, mantenendo così inalterato l'angolo della tibio-tarsica. Ciò significa che il Mygo Stander può essere utilizzato da bambini con ortesi AFO. Le pedane poggiatesta possono essere anche regolate individualmente per consentire fino a 10° di flessione plantare e 10° di flessione dorsale.
8. Le ruote con i freni rendono la base facile da manovrare in qualunque ambiente
9. Le regolazioni senza necessità di utensili sono semplici e intuitive.
10. L'asse di rotazione del telaio in lega leggera passa vicino al baricentro dell'utente e ciò consente al telaio di essere più compatto e più mobile in ogni ambiente.
11. L'imbottitura morbida in PU del supporto bacino è regolabile in altezza.
12. Il tavolino soft in PU con inserti intercambiabili è regolabile in altezza e in inclinazione e può essere regolato in modo da stimolare il più possibile il movimento degli arti superiori.
13. Il supporto bacino posteriore (in opzione) dà al bambino la massima sensazione di sicurezza e di sostegno quando è in posizione prona. Tale supporto è dotato di sellino e di una coppia di pelotte laterali.



5. Supporti ginocchia regolabili in altezza



13. Supporto bacino posteriore (in opzione)



L'angolo di inclinazione in posizione prona può essere regolato da 90° (verticale) a 170°.

Configurazione Supina

14. Le pelotte laterali flessibili con pelotta frontale regolabile supportano il tronco sia in posizione ortostatica che prona che supina, con il minimo ingombro.

15. La fascia pelvica per la posizione prona consente al terapeuta di posizionare il bacino dell'utente facilmente in posizione neutra. Un inserto per i glutei fornisce un senso di sicurezza all'utente.

16. I supporti ginocchia regolabili in altezza sono fissati utilizzando un meccanismo a fibbia e dispongono di 2 fasce a strappo che si allineano autonomamente sopra e sotto la rotula. I supporti ginocchia standard possono essere usati anche in posizione supina.



17. Le ali sul supporto spalle profilato possono essere regolate per un maggior contenimento delle spalle per avvicinare le mani alla linea mediana; incrementando il controllo dell'arto superiore e della mano si favorisce al meglio la funzionalità.

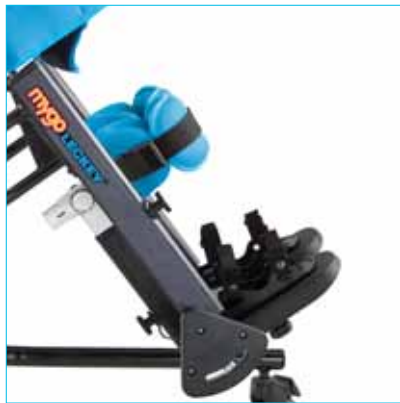
18. La staffa di supporto poggiatesta è compatibile con un'ampia varietà di poggiatesta, inclusa la nostra unità posturale per il capo.

19. Tramite la regolazione della pedana poggiapiedi, la flessione e l'estensione fino a 25° e la regolazione in profondità dei supporti ginocchia in PU, il Mygo Stander è in grado di accogliere retrazioni della catena muscolare posteriore, sia in posizione prona che supina.

20. L'indicatore di inclinazione ginocchia e pedana, di facile lettura, consente di registrare le esigenze specifiche di ogni bambino.

21. Il meccanismo di inclinazione manuale consente un range di regolazione preciso, dalla posizione verticale fino a 10° di inclinazione orizzontale. La regolazione è fluida e può essere effettuata direttamente con il bambino sopra.

22. L'indicatore di inclinazione del telaio, di facile lettura, consente di registrare programmi di standing e di ripeterli per ogni singolo utente.



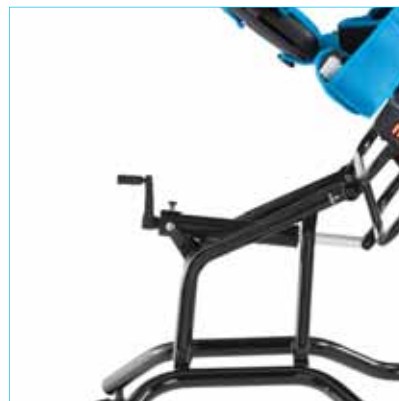
19a. Range dell'angolo per consentire l'uso da parte di utenti con retrazioni



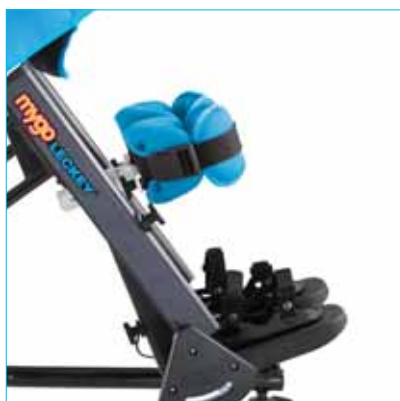
20. Indicatore di inclinazione delle ginocchia.



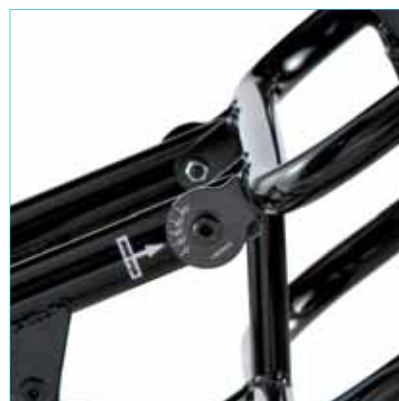
19b.



21. Regolazione dell'inclinazione manuale



19c.



22. Indicatore dell'angolo di standing



L'angolo di inclinazione in posizione supina può essere regolato da 90° a 170°.

Dati tecnici



Misura	1		2	
Età (approssimata)	4-10		8-14	
	mm	inches	mm	inches
Altezza dell'utente				
min.	1080	42,5	1350	53,1
max.	1450	57,1	1700	66,9
Portata max.	50 kg	110lbs	60 kg	132lbs
Altezza del supporto tronco				
min.	760	29,9	980	38,6
max.	1080	42,5	1300	51,2
Larghezza del supporto tronco				
min.	160	6,3	200	7,9
max.	280	11,0	320	12,6
Altezza del supporto bacino				
min.	460	18,1	620	24,4
max.	730	28,7	875	34,4
Larghezza del supporto bacino				
min.	220	8,7	280	11,0
max.	330	13,0	390	15,4
Angolo pedana				
flessione plantare	10°		10°	
flessione dorsale	10°		10°	
Max. retrazione al ginocchio	25°		25°	
Regolazione altezza tavolino (dalla cima del supporto bacino)	0 - 150	0 - 6	0 -150	0 - 6
Regolazione dell'inclinazione del tavolino (prono/supino)				
Bauchlage	45°		45°	
Rückenlage	45°		45°	
Peso del prodotto	22 kg		25 kg	
Angolo di inclinazione del prodotto				
Prona	90° - 170°		90° - 170°	
Supino	90° - 170°		90° - 170°	
Ingombro dello stander				
Lunghezza	978	38,5	1130	44,5
Larghezza	630	24,8	650	25,6

Telaio dello stander

Il telaio del Mygo Stander viene fornito con il supporto toracico, il supporto bacino, 2 supporti ginocchia in PU, 2 supporti per i piedi ed un telaio con regolazione tramite pistone lineare.

Per la versione supina si possono aggiungere i supporti spalle e poggiatesta

Set cover

Ogni pacchetto cover contiene la cover per il supporto toracico, la cover per il supporto bacino e le cover per i supporti ginocchia.



Set Cover



Set cover

Ogni pacchetto cover contiene:
- cover per il supporto toracico, la
- cover per il supporto bacino e le
- cover per i supporti ginocchia.

4 Colori



Arancione



Azzurro



Fucsia



Nero antibatterico

Accessori



Supporto spalle in PU – mis. unica



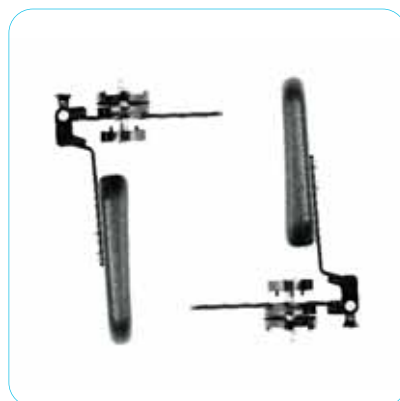
Cover per supporto spalle – arancione, azzurro o fucsia, mis. unica



Struttura poggiatesta, imbottitura e cover – standard nera o grigia antibatterica



Pelotte toracali (paio) in PU – mis. unica



Pelotte toracali swing away (paio) in PU mis. unica



Pelotte toracali concavo/convesso con cover (1 pezzo) mis. unica



Pelotte toracali con pelotta frontale regolabile – arancione, azzurra, fucsia o grigia (antibatterica) – 3 misure



Cinghia pelvica per posizione prona – arancione, azzurra, fucsia – 2 misure (incluso la struttura di supporto)



Cinghia pelvica per posizione supina – arancione, azzurra, fucsia – 2 misure (incluso la struttura di supporto)



Pelotte per il bacino in PU (paio)



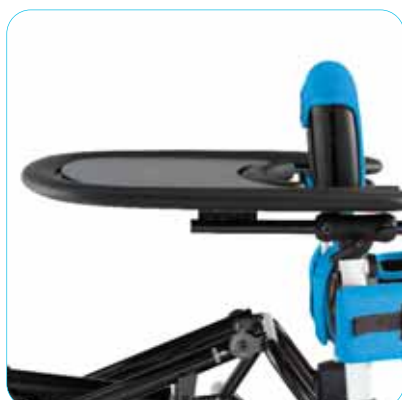
Supporti per le ginocchia standard
– arancione, azzurro, fucsia o grigio
(antibatterico) – 2 misure



Supporti per le ginocchia con fasce separate
a strappo – arancione, azzurro, fucsia –
misura unica



Supporti per i piedi – 2 misure – rialzi
disponibili



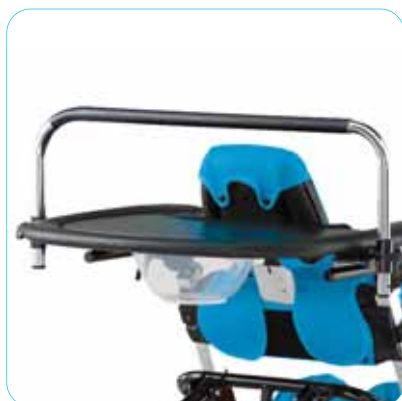
Tavolino Mygo Stander



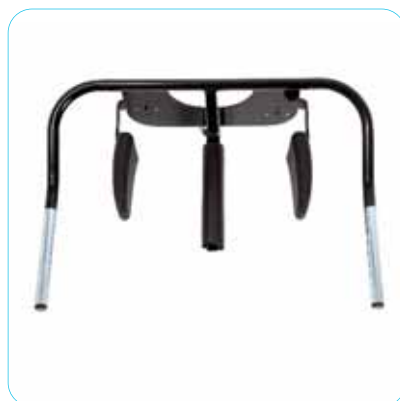
Tavolino Mygo Stander con vaschetta
contenitore trasparente



Tavolino Mygo Stander con inserto
trasparente



Barra di supporto per tavolino



Supporto posteriore con pelotte laterali per il
bacino e sellino – 2 misure



Cover per supporto posteriore - arancione,
azzurro, fucsia – misura unica



Cover per sellino - arancione, azzurro, fucsia
– misura unica

ottobock.

in partnership with

LECKEY°

Scarica il modulo d'ordine



Otto Bock Italia srl us
Via F. Turati, 5-7 - 40054 Budrio (BO)
Tel. 051 6924720 Fax 051 6924720
info.italia@ottobock.com - www.ottobock.it

Il programma
posturale „globale”
per bambini,
ragazzi e adulti.
Dormire, stare in
piedi, camminare,
muoversi, lavarsi.